

TH220B+ TH330B

Chargeurs à bras
télescopique

CAT[®]



Moteur Diesel 3054E Cat[®]

Puissance

Version 1

74,5 kW/101 Ch

Version 2

92 kW/125 Ch

Capacité nominale TH220B+

3500 kg

Hauteur de levage maximale - TH220B+

6200 mm

Poids en ordre de marche - TH220B+

6800 kg

Capacité nominale TH330B

3600 kg

Hauteur de levage maximale - TH330B

7200 mm

Poids en ordre de marche - TH330B

7200 kg

Chargeurs à bras télescopique TH220B+ et TH330B

Les Chargeurs à bras télescopique Caterpillar se distinguent par leur polyvalence et leurs performances.

Poste de conduite

La cabine, spacieuse et ergonomique, offre un excellent confort.

Une attention toute particulière a été prêté à la disposition des commandes, faisant de cette cabine une référence dans la profession.

Découvrez le confort Cat®. **p. 4**

Simplicité d'utilisation

La facilité de conduite était également un des objectifs principaux dans la conception de cette machine. La conception ergonomique du manipulateur, ses fonctions hydrauliques modulées et le nouveau système d'affichage des informations électronique Cat® favorisent le rendement. **p. 5**

Performances

Les TH220B+ et TH330B allient productivité, manoeuvrabilité et nervosité afin de fournir des performances exceptionnelles.

Le système hydraulique Load Sensing Cat procure des mouvements très rapides et progressifs pour de gros débits de chantiers. **p. 6**

Les TH220B+ et TH330B sont des machines très polyvalentes qui allient la traditionnelle fiabilité et longévité Cat® à une productivité hors pair, quelque soient les conditions d'utilisation.



Châssis monobloc Cat® avec centre de gravité bas pour une parfaite stabilité et visibilité panoramique



Regroupement côté cabine du réservoir à carburant et hydraulique



Pompe hydraulique à débit variable pour assurer le fonctionnement simultané de toutes les commandes



Cinématique en ligne sans renvoi d'angle pour un rendement maximum.



Compartiment moteur avec accessibilité totale à l'ensemble des éléments d'entretien



Empattement long pour une excellente stabilité avec ponts à grand angle pour une maniabilité exceptionnelle



Chaîne cinématique

Les TH220B+ et TH330B ont été conçus pour travailler dans les conditions les plus difficiles. Leur moteur 3054E, leurs essieux et la chaîne cinématique Caterpillar leur confèrent une grande fiabilité.

La transmission à convertisseur de couple, Inverseur Hydraulique et boîte Powershift Cat®, délivre toute la puissance aux roues offrant une force de poussée et de traction supérieure. **p. 7**

Polyvalence

Les TH220B+ et TH330B peuvent être équipés d'une attache d'outils hydraulique et d'une multitude d'accessoires, ce qui leur confèrent une grande polyvalence.

Que ce soit pour les travaux de manutention de précision avec les fourches à palettes ou avec un surélévateur à balles, pour les travaux de manipulation de fumier, d'ensilage, de céréales, d'engrais, pour le terrassement ou l'entretien, comme pour le remorquage, etc., le chargeur télescopique Cat® est l'engin idéal pour votre exploitation. **p. 8**

Coût d'entretien

Des intervalles d'entretien prolongés ainsi qu'une diminution des éléments de filtration font des chargeurs télescopiques Cat® Série B, des machines au coût d'entretien le plus faible de l'industrie. **p. 9**

Facilité d'entretien et assistance client

Les chargeurs télescopiques Cat® au faible coût d'utilisation établissent de nouvelles références en matière d'entretien.

Grâce à l'assistance client de votre concessionnaire Caterpillar, vous travaillez plus longtemps, bénéficiez d'intervalles d'entretien prolongés pour un coût d'utilisation total, le plus bas. **p. 10**



Cabine luxueuse avec aménagement ergonomique des commandes, siège à suspension pneumatique et climatisation disponibles



Machine symétrique avec flèche centrée pour une répartition uniforme des charges



Tête de flèche à cinématique en Z avec grand angle de bennage-cavage



Tablier Cat® avec accrochage d'outils à verrouillage mécanique ou hydraulique



Poste de conduite

Outre ses commandes ergonomiques, le poste de conduite offre une excellente visibilité et un confort de premier ordre. Découvrez le confort Cat®.



Disposition intuitive des commandes.

La disposition intuitive des commandes contribue au confort du conducteur et maximise son rendement.

Système d'affichage des informations électronique. Des données essentielles sont communiquées via ce système, afin de faciliter la conduite de la machine.

Manipulateur. Le manipulateur peut commander simultanément toutes les fonctions de bras afin de faciliter la conduite de la machine. Toutes les commandes sont proportionnelles.

Finition. La cabine du chargeur à bras télescopique offre un environnement de travail particulièrement soigné, avec des matériaux robustes et facile d'entretien.

Eclairage. En complément de l'éclairage légal et du feu de recul, 2 phares en tête de flèche et 4 phares de cabine peuvent compléter l'équipement, pour travailler en sécurité de l'aube au crépuscule.

Facilité d'accès. L'accès à la cabine est facilité grâce aux poignées et aux marchepieds placés de façon judicieuse.

Protection du conducteur. Grâce aux ROPS/FOPS le conducteur bénéficie d'une protection optimale.

Siège. Plusieurs sièges sont proposés, adaptés aux exigences du conducteur et à celles du terrain.

Tableau de bord. Le tableau de bord orientable présente toutes les informations utiles au conducteur, l'ensemble des commandes, dont l'inverseur demeurent à portée de main quelle que soit l'orientation du volant.

Ventilation chauffage. Air conditionné intégré dans la console du tableau de bord, les bouches de ventilation diffusent l'air frais ou chaud de manière uniforme dans la cabine. Les bouches vous apportent même le chauffage aux pieds pour votre plus grand confort.



Excellente visibilité. La cabine, conçue à l'aide de techniques de simulation sophistiquées, offre une excellente visibilité.

Simplicité d'utilisation

La facilité de conduite est un critère essentiel dans la conception des TH220B+ et TH330B. La conception ergonomique du manipulateur, ses fonctions hydrauliques progressives et le nouveau système d'affichage des informations électronique Cat®, favorisent le rendement. Essayez un chargeur télescopique Caterpillar et appréciez vous-même la précision des commandes électroniques proportionnelles, par technologie Bus CAN.



Commande par monolevier. Le manipulateur peut commander simultanément trois fonctions de bras et comprend une quatrième fonction.

Le manipulateur commande également la fonction hydraulique auxiliaire et permet l'usage d'une cinquième fonction (en option) nécessaire pour certains outils.

Circuit hydraulique. Ce circuit permet le fonctionnement simultané et proportionnel des trois fonctions de bras. Ceci confère au conducteur une précision encore plus grande dans le placement de charges, même dans les applications les plus difficiles.

Des fonctions hydrauliques auxiliaires, commandées par le manipulateur, sont disponibles pour l'utilisation d'outils de travail complexes.

Un circuit hydraulique auxiliaire avec débit continu équipe en standard les chargeurs télescopiques Cat®, pour la

manipulation d'outils tels que les godets dessileurs.

Système intégré. Le système de gestion intégré, une exclusivité Caterpillar, permet d'optimiser l'utilisation du moteur, de la transmission et des circuits hydrauliques afin d'en améliorer les performances et de maximiser la productivité.

Répartition du débit hydraulique

Le circuit Load Sensing autorise la sollicitation simultanée de plusieurs fonctions du bras. Une pompe à pistons axiaux à cylindrée variable fournit un débit hydraulique maximal même à faible régime. Son débit est variable de 0 à 113 l/mn de façon à fournir uniquement le débit adapté à la demande.

Performances

Les performances élevées des Chargeurs à bras télescopique Cat® TH220B+ et TH330B permettent d'effectuer les tâches les plus diverses. La force de levage supérieure des Chargeurs télescopiques Caterpillar vous permettra de manipuler les plus lourdes charges avec rapidité et précision.



Hauteur de levage. Le TH220B+ est idéal pour le levage de charges allant jusqu'à 3500 kg, et une hauteur maximale de 6,20 m. Le TH330B offre une force de levage de 3600 kg sur une hauteur maximale de 7,20 m.

Portée. Grâce à leur grande portée, les éventuels obstacles entre la machine et l'endroit de la mise en place ne sont pas un souci.

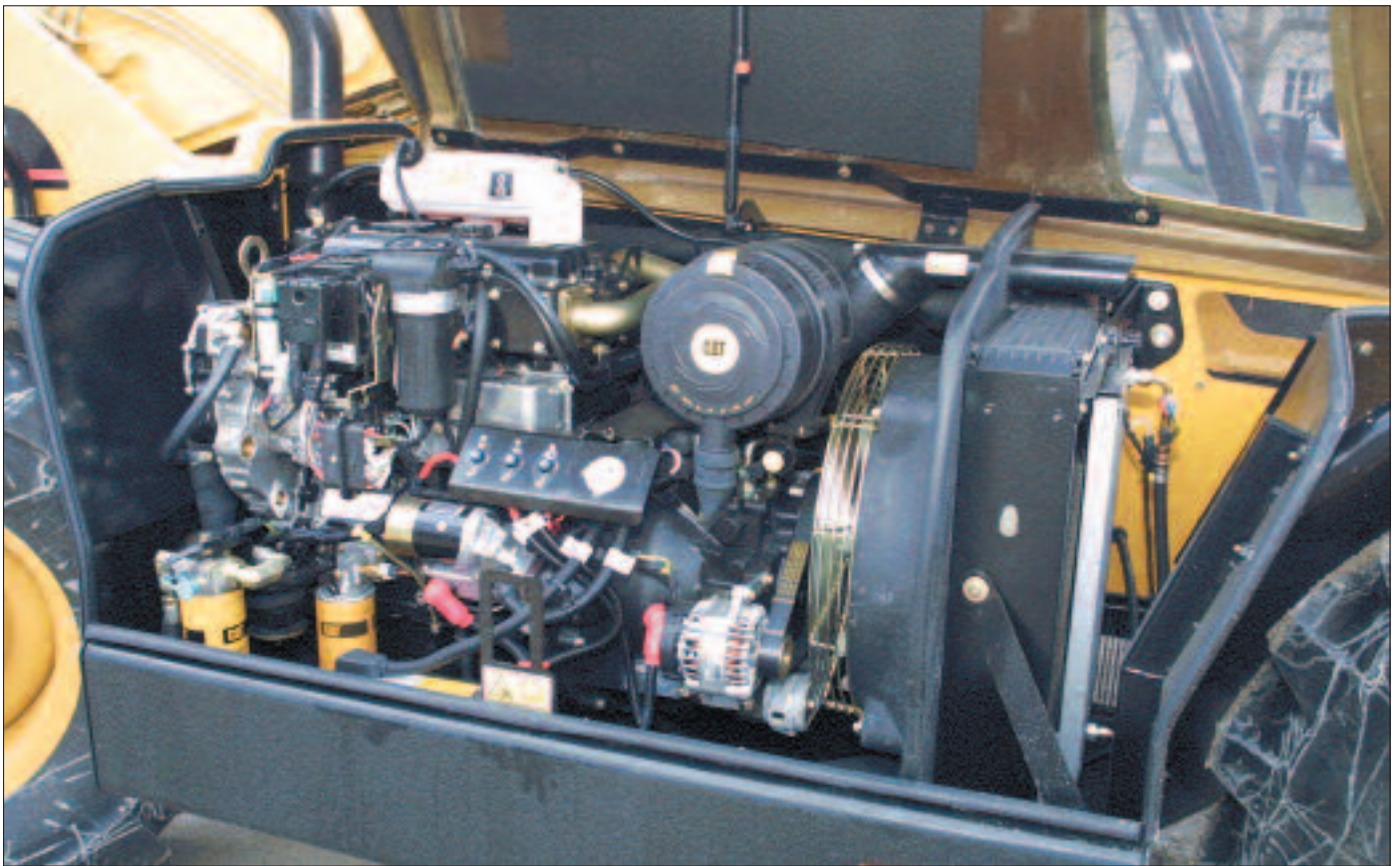
Maniabilité. Les TH220B+ et TH330B se caractérisent par une excellente maniabilité, grâce à leur petit rayon de braquage et à leurs trois modes de direction. Avec un angle de braquage des roues de 50°, ces machines conviennent parfaitement pour les travaux en espaces restreints. Les chargeurs télescopiques Caterpillar sont parmi les machines les plus maniables du marché.

Modes de direction. Les Chargeurs à bras télescopique TH220B+ et TH330B offrent trois modes de direction : direction par les quatre roues, direction par les deux roues avant et marche en crabe. Cette caractéristique permet au conducteur de choisir le mode de direction le mieux approprié suivant l'application. Le choix du mode de direction se fait au moyen d'un interrupteur à bascule à trois positions, situé à gauche du tableau de bord. Le réalignement des roues se fait de façon automatique, grâce à la gestion électronique des modes de direction.



Chaîne cinématique

Un moteur, des essieux et une transmission Caterpillar forment une chaîne cinématique de tout premier ordre. Conçus pour pousser fort, les chargeurs télescopiques Cat® offrent également d'excellentes capacités de traction.



Moteur Cat® 4.4 L Turbo régulé. Le moteur à injection électronique 3054E Cat® est entièrement conforme aux dernières réglementations antipollution. Sans rien perdre de ses performances exceptionnelles, il intègre d'importantes innovations en termes de calage, de réduction des gaz d'échappement et de facilité d'entretien. Afin d'abaisser le niveau sonore, le silencieux d'échappement est logé à l'intérieur du compartiment moteur.

Les atouts des moteurs Cat® à régulation électronique :

- Excellent rendement énergétique
- Rendement supérieur au ralenti
- Couple élevé sur toute la plage de régime
- Faible niveau sonore
- Consommation et fiabilité maîtrisés
- Fonctions de diagnostic et sécurité hautes performances
- Accessibilité totale

Circuit de refroidissement. Le circuit de refroidissement a été conçu pour travailler dans les conditions les plus difficiles. Un échangeur régule la température de l'huile hydraulique.

Deux versions disponibles. Le Moteur 3054E est proposé, pour les TH220B+ et TH330B, selon deux configurations : un modèle de 74,5 kW (101 Ch) et un autre de 92 kW (125 Ch). Le moteur 125 Ch, dispose d'un échangeur de température, de type Intercooler.



Transmission. La transmission des TH220B+ et TH330B dépend du moteur spécifié. Le moteur 92 kW (125 Ch) est associé à une boîte Powersynchro à cinq rapports en marche avant et trois en marche arrière. Le moteur 74,5 kW (101 ch) est équipé d'une boîte Powersynchro à quatre rapports en marche avant et trois en marche arrière. Votre concessionnaire vous aidera à choisir le modèle le mieux adapté, entre les diverses possibilités de moteurs et de transmissions.

Essieux. Les TH220B+ et TH330B sont équipés d'essieux à réduction planétaire Caterpillar avec freinage par les quatre roues. L'entraînement direct Cat®, sans renvoi d'angle, par cinématique à arbres parallèles, procure un rendement sans égal.

Le verrouillage du différentiel sur l'essieu avant permet d'augmenter encore les performances de la machine sur terrain difficile. Lorsque le blocage de différentiel n'est pas actif, il n'y a pas de ripage des pneumatiques afin d'augmenter leur longévité.

Polyvalence

Avec les modèles TH220B+ et TH330B Cat®, la définition du chargeur à bras télescopique mériterait d'être revue. Puissants, rapides, maniables, précis, stables...



Circuit hydraulique. Toutes les machines Cat® sont équipées d'un circuit hydraulique Load Sensing permettant l'utilisation d'outils à commandes progressives. Deux versions sont proposées:

- Un seul circuit hydraulique auxiliaire au niveau de la tête de flèche avec débit hydraulique continu
- Deux circuits hydrauliques auxiliaires au niveau de la tête de flèche

Le débit hydraulique continu est disponible pour les outils équipés avec moteur hydraulique.

Attache rapide. Le tablier Cat® pour attache rapide de type IT est fourni en série sur les TH220B+ et TH330B. La sélection de l'attache rapide à verrouillage hydraulique permet au conducteur de changer rapidement et facilement d'outils de travail sans quitter sa cabine.

Grâce à l'interface IT, l'interchangeabilité entre les modèles d'outils de travail n'a jamais été aussi large.

Outils de travail. Un vaste choix d'outils de travail permet de faire face à tous les types de travaux. Les outils de travail pour Chargeurs Télescopiques Caterpillar augmentent la polyvalence de ces machines. Performants et solides, ces outils garantissent une productivité élevée, une longue durée de service et une grande valeur ajoutée.

Crochets. Un choix de crochets d'attelage permet de répondre aux normes locales des différents marchés. Tous les Chargeurs à bras télescopique Cat® sont équipés, en série, d'un crochet de remorque conforme à la norme ISO 10532.

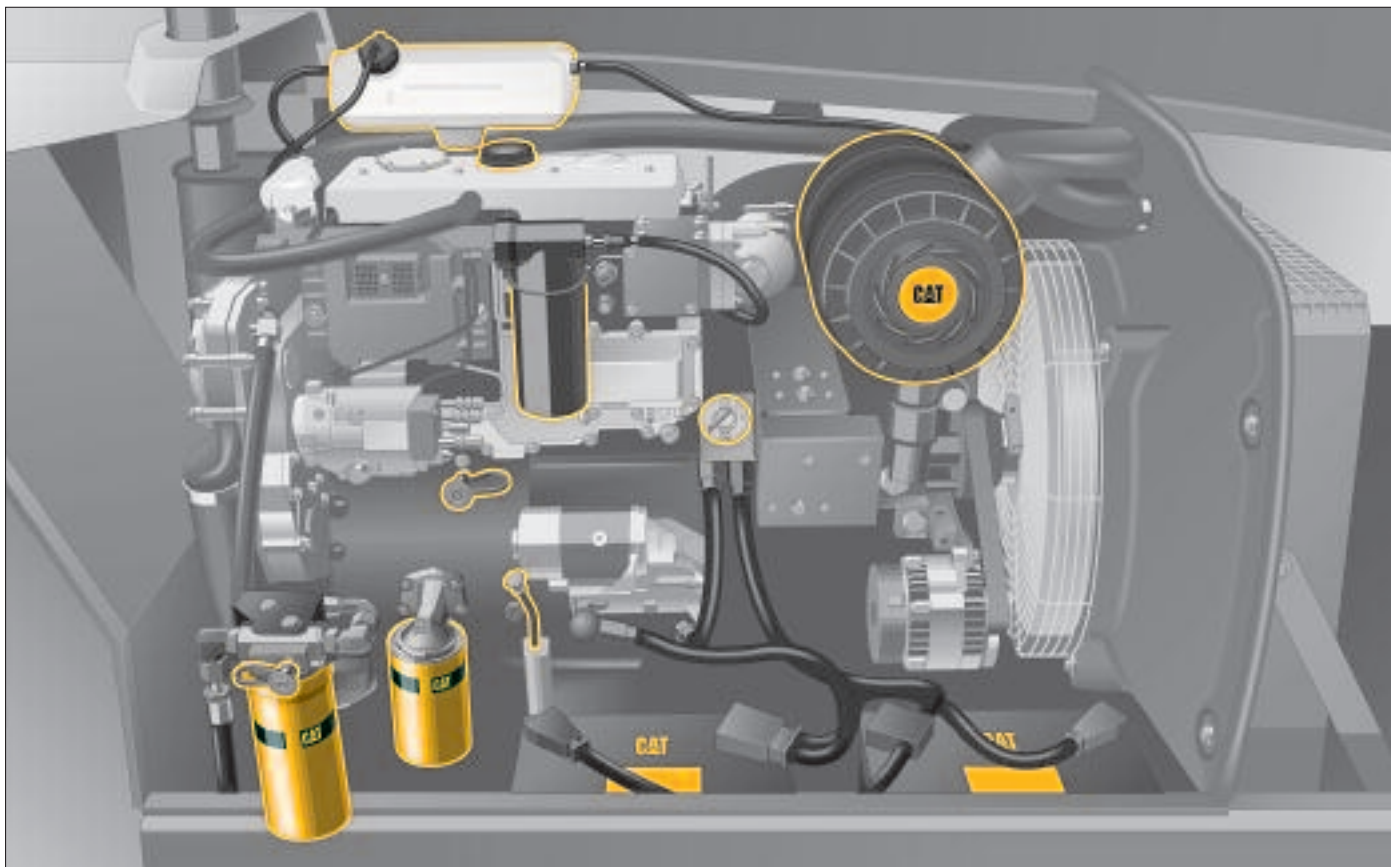
Un crochet homologué pour un PTR de 24 tonnes associé au freinage hydraulique de remorque permet de tracter de lourdes charges en toute légalité.



Une machine multi-tâches. Rapide sur la route grâce à sa vitesse de déplacement pouvant atteindre 40 km/h, agile dans la cour de ferme et les bâtiments grâce à son excellente maniabilité, puissante pour les travaux nécessitant une grande force de poussée ou de traction, efficace grâce aux temps de cycles des mouvements de flèche très court, c'est Cat®!

Coût d'exploitation

Les Chargeurs télescopiques Caterpillar sont conçus pour garantir de faibles coûts d'exploitation.



Facilité d'accès. La facilité d'accès aux différents points d'entretien est la condition première pour obtenir un faible coût d'exploitation. Sur les Chargeurs à bras télescopique Cat®, tous les points d'entretien sont facilement accessibles depuis le sol, tout comme les principaux organes de la machine, grâce à une conception générale bien étudiée.

Entretien quotidien. L'entretien quotidien se limite désormais à un tour d'inspection et à un contrôle des niveaux de liquides.

Courroie Poly-V. La courroie d'entraînement du ventilateur et de l'alternateur de type Poly-V est à tension automatique et ne nécessite aucun réglage périodique.

Radiateur de refroidissement. Très accessible, le moderne radiateur à faisceaux en ligne, limite la retenue des poussières. Un échangeur à refroidissement liquide régule la température de l'huile hydraulique et de transmission pour un fonctionnement optimal en toutes conditions.

Nombre de composants réduit. Le filtre à huile hydraulique et le filtre à huile de transmission ne forment désormais qu'un. L'intervalle de changement du filtre est de 1000 heures.

Grâce à la réduction du nombre de filtres, aux intervalles d'entretien prolongés et à la faible quantité d'huile, les coûts d'exploitation pour les Chargeurs à bras télescopique Cat® sont les plus bas de l'industrie.

Intervalles d'entretien. L'intervalle de vidange d'huile moteur et de changement de filtre à huile moteur est préconisé à 500 heures maximum. Grâce au robinet de vidange, aucun outil n'est requis pour vidanger les 8 litres du carter d'huile moteur.

L'accès au filtre à air, au filtre à carburant ainsi que l'accès pour le nettoyage des radiateurs permettent de maintenir aisément la machine dans les meilleures conditions de fonctionnement.



Derrière la porte de service côté gauche de la machine, sont regroupés les orifices de remplissage des réservoirs à carburant, à liquide lave-glaces et hydraulique. Tout en faisant le plein de gasoil, l'utilisateur visualise aisément le niveau d'huile commun pour la transmission et l'hydraulique, grâce à la jauge translucide.

Appui client total

Les prestations de votre concessionnaire Cat® permettent de prolonger la durée de vie de votre machine et de réduire vos coûts.



Prestations. Le service après-vente est aujourd'hui plus important que jamais. C'est pourquoi de nombreux clients s'adressent à nous. Caterpillar s'engage, en effet, à fournir des machines qui se distinguent par leur qualité, leur fiabilité et leurs performances, tout en assurant un service après-vente de premier ordre. Votre concessionnaire Cat® propose un vaste éventail de services qui peuvent faire l'objet d'un contrat d'assistance client au moment de l'achat du matériel. Il vous aidera à planifier l'entretien de l'équipement, outils de travail compris, afin que vous puissiez tirer le meilleur parti de votre machine.

Réparations. Que ce soit dans un atelier entièrement équipé du concessionnaire ou sur le terrain, les réparations sont effectuées par des techniciens hautement qualifiés utilisant des techniques de pointe.

Pièces. Pour tous vos besoins de pièces de rechange, vous pouvez compter sur votre concessionnaire Caterpillar. Grâce à un système de recherche informatisé, il est en mesure de localiser les pièces dont vous avez besoin, afin de réduire au minimum l'immobilisation de votre machine. De plus, il vous proposera des solutions alternatives, telles qu'un grand choix de pièces de rechange de haute qualité remanufacturées à prix très compétitifs.

Diagnostic informatisé. Grâce à la liaison par technologie Bus CAN intégrale des divers modules électroniques de la machine, les informations de diagnostic sont centralisées. Le suivi de votre machine par affichage numérique au tableau de bord des codes de diagnostic, permet des interventions rapides et précises.

Entretien. Vous êtes de plus en plus nombreux à planifier l'entretien de leur équipement avant même son acquisition. Votre concessionnaire vous propose un vaste choix de services d'entretien qui garantissent d'avance le coût des réparations. Des programmes de diagnostic tels que l'Analyse spectrophotométrique des huiles et l'Analyse technique vous aident à éviter les réparations imprévues.

Choix. Établissez des comparaisons détaillées des machines qui vous intéressent. Quelle est la durée de service des constituants ? Combien coûte l'entretien préventif ? Votre concessionnaire Cat® vous donnera des réponses précises à ces questions, afin de vous aider à exploiter votre matériel au coût le plus bas possible.

Acquisition. Étudiez les différentes options de financement et tenez compte des coûts d'utilisation quotidiens avant de faire votre choix. A ce stade, il convient également d'analyser les prestations du concessionnaire à inclure dans le prix de la machine, afin d'obtenir, à long terme, des coûts d'exploitation le plus bas possible.

Utilisation. De bonnes techniques de conduite peuvent améliorer votre rentabilité. Votre concessionnaire Cat® tient à votre disposition des manuels d'instruction et connaît les techniques qui vous aideront à augmenter votre productivité.

Remplacement. Faut-il réparer, rénover ou remplacer le matériel ? Votre concessionnaire Caterpillar vous aidera à estimer le coût de chacune des options, afin que vous puissiez prendre votre décision en toute connaissance de cause.

Moteur 3054E Cat

Puissance	
Version 1	74,5 kW/101 Ch
Version 2	92 kW/125 Ch
Couple maximal à 1400 tr/min	
Version 1	410 Nm
Version 2	450 Nm
Régime nominal	2200 tr/min
Alésage	105 mm
Course	127 mm
Cylindrée	4,4 litres
▪ Turbo régulé. Injection électronique. Intercooler sur version 125 chevaux.	
▪ Le moteur est conforme à la directive européenne antipollution Niveau II 97/68/CE.	
▪ Alternateur	105 Amp
▪ Tension circuit	12 Volts
▪ Filtre à air double éléments à sec avec indicateur de colmatage	
▪ Pompe d'alimentation à carburant électrique	

Flèche

	TH220B+	TH330B
	secondes	secondes
Levage	5	5
Abaissement	4	4
Rappel du bras	5	6
Extension du bras	6	7
Basculement avant (bennage)	3	3
Basculement arrière (cavage)	3	3
Mouvements combinés		
Levage et extension	10	11
Abaissement et rappel	5	6

Hydraulique

Pression maximale du circuit	250 bar
Débit maximum de pompe à pistons	113 l/min
Alimentation hydraulique auxiliaire	
Continue	60 l/min
Intermittente	90 l/min
Type de pompe	
Pompe load-sensing à pistons axiaux et débit variable	

Freins

Frein de service	servofrein sur l'essieu avant
Frein de stationnement	à disque sec sur l'essieu avant
Freinage sur les quatre roues par engagement 4RM permanent	

Caractéristiques de fonctionnement

	TH220B+	TH330B
Capacité nominale	3500 kg	3600 kg
Hauteur de levage maximale	6200 mm	7200 mm
Charge à hauteur maximale	2500 kg	2000 kg
Portée maximale vers l'avant	3300 mm	3800 mm
Charge à portée maximale	1500 kg	1250 kg
Vitesse de déplacement maximale	40 km/h	40 km/h
Poids en ordre de marche	6800 kg	7200 kg

Contenances

	Litres
Réservoir de carburant	115
Réservoir de carburant supplémentaire (option)	50
Réservoir hydraulique et transmission	60
Carter d'huile moteur	8

Transmission

	km/h
Marche avant	
1	7
2	13
3	22
4	34
5	40
Marche arrière	
1	7
2	13
3	22

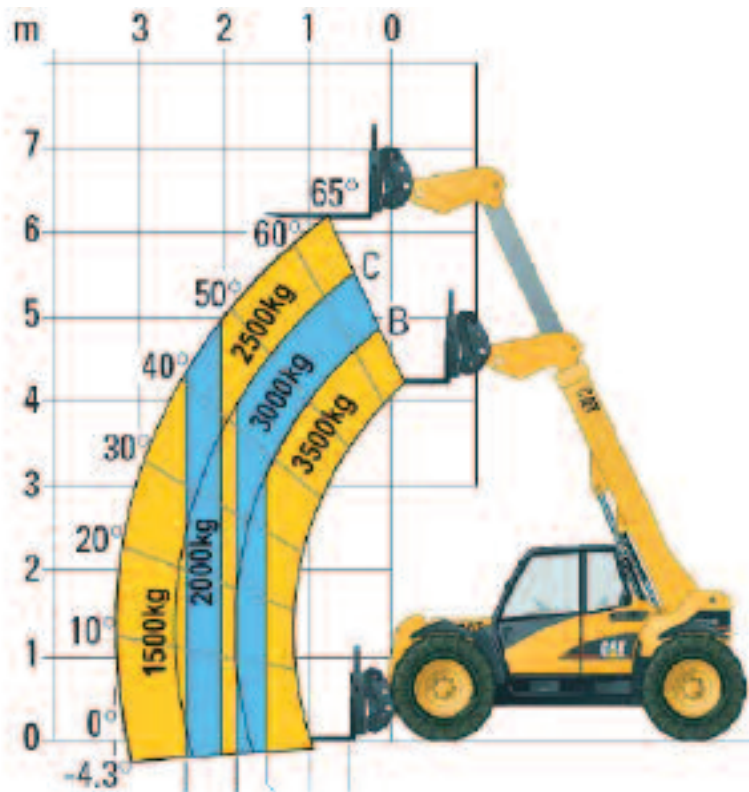
Cabine homologuée ROPS/FOPS

Largeur de cabine.	900 mm
Pression acoustique. Le niveau acoustique pour le conducteur, mesuré conformément aux procédures spécifiées par la norme ISO 6396, est de 80 dB(A).	
Air conditionné et siège à suspension pneumatique sur version Premium. Volant et siège réglables.	
Rétroviseur grand angle pour visibilité circulaire	
Prise de connexion type J1939. Bus CAN	

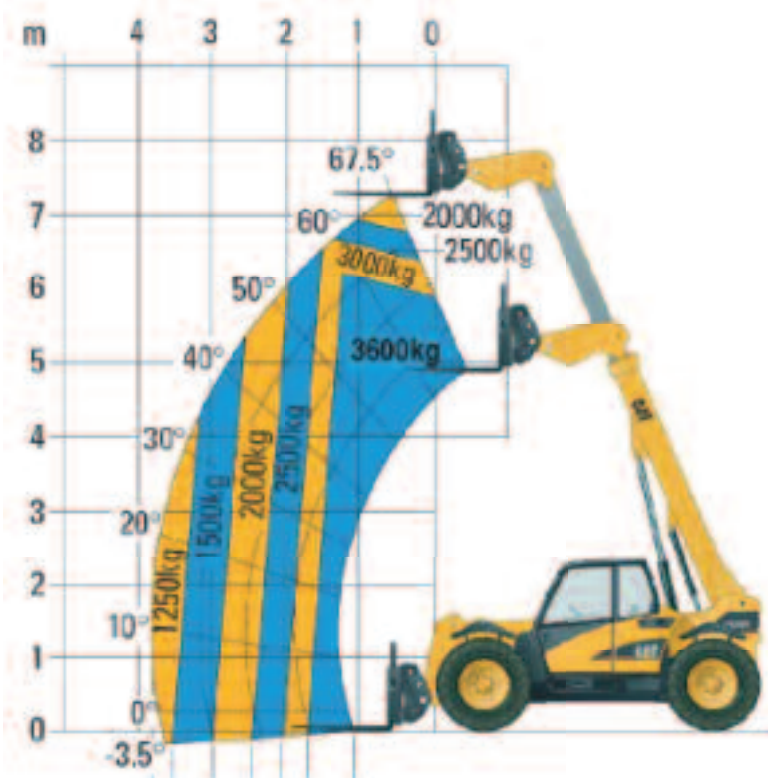
Pneumatiques

Michelin (440/70R24)	17.5LR24
Michelin (500/70R24)	19.5LR24

Diagramme des capacités de levage



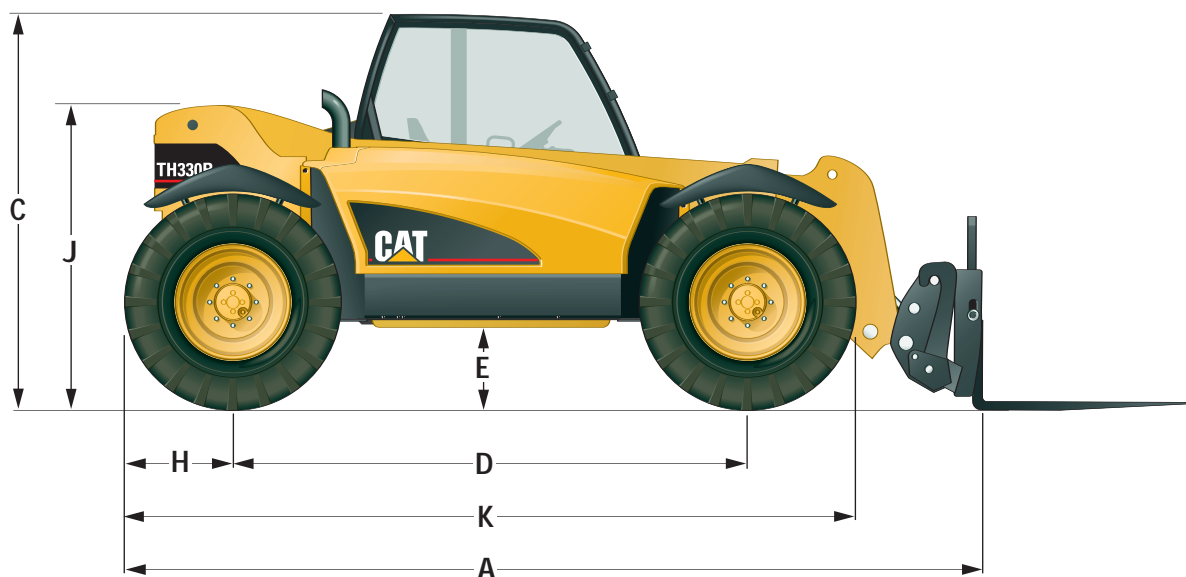
Courbes TH220B+



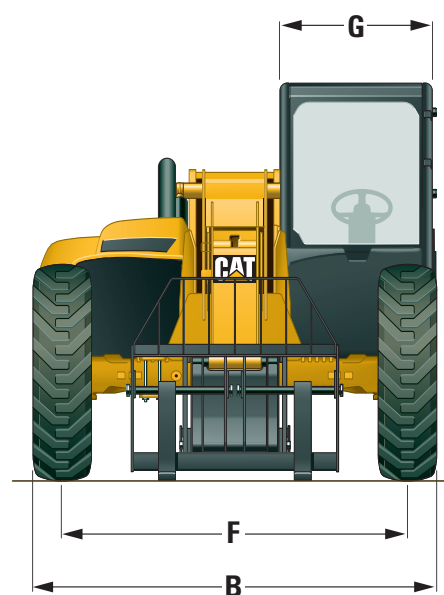
Courbes TH330B

Données techniques chargeurs à bras télescopique TH220B+ et TH330B

Dimensions Cat® TH220B+ et TH330B



	TH220B+	TH330B mm
A Longueur au retour de fourche	4740	4960
B Largeur	2350	2350
C Hauteur	2250	2270
D Empattement	2950	3050
E Garde au sol	425	425
F Voie	1897	1897
G Largeur de cabine	900	900
H Porte-à-faux arrière	630	630
J Hauteur au pied du bras	1735	1800
K Longueur aux roues avant	4210	4310
Rayon de braquage hors pneus	3550	3600
Rayon de braquage hors fourches	4410	4670



Données techniques chargeurs à bras télescopique TH220B+ et TH330B

Équipement de série et optionnel

L'équipement de série peut varier. Pour tout renseignement complémentaire, veuillez contacter votre concessionnaire Caterpillar.

Bras télescopique

Tampons d'usure non métalliques
Soupape de blocage sur les vérins hydrauliques
Accrochage d'outil Cat®
Alimentation auxiliaire en tête de flèche

Équipement électrique

Alternateur 105 A
Clé de contact avec dispositif anti-redémarrage
Batterie sans entretien 12 V, 750 CCA
Coupe-batterie
Klaxon
Avertisseur de recul
Module de commande électronique
Prise électrique 12 V interne et externe
Prise pour appareil électronique E.T. (Electronic Technician)
Éclairage: projecteurs montés sur le bras, feux de route et éclairage de cabine
Gyrophare à socle aimenté

Poste de conduite

Cabine fermée, ROPS/FOPS
Manipulateur électronique
Accoudoir réglable
Colonne de direction réglable
Marchepied et poignées à faible hauteur pour un accès facile
Siège réglable en hauteur et en profondeur, ceinture de sécurité, poche à documents
Poignée de volant
Tapis de sol
Rétroviseurs droit et gauche
Porte de visite, filtre d'admission d'air de cabine, indicateurs de niveaux de liquides, fusibles
Groupe d'instruments comprenant: système de surveillance du moteur, indicateur de stabilité, indicateur de positionnement des roues, jauge à carburant, jauge de température d'huile moteur, jauge de température d'eau moteur, jauge de température d'huile de transmission, compteur d'entretien et témoin de colmatage de filtre à air
Portière en deux parties
Porte-gobelet
Essuie-glace de vitre avant et de toit

Chaîne cinématique

Moteur 3054E Caterpillar (deux versions)
Filtre à air à deux éléments avec indicateur de colmatage
Aide thermique au démarrage
Séparateur d'eau
Boîte Powersynchro Caterpillar, 4 rapports 34 km/h en marche avant et 3 en marche arrière (Version 101 Ch)
Changement du sens de marche au moyen d'un levier monté sur la colonne de direction
Filtres à visser: filtre à huile moteur, filtre à huile hydraulique
Essieux Caterpillar: entraînement planétaire avec traction 4x4 mécanique permanente, vérins de direction intégrés, montés derrière l'essieu pour une meilleure protection
Alignement automatique de la direction
Direction hydrostatique, freins à disques à bain d'huile sur l'essieu avant, sous carter étanche
Frein de stationnement à disque sec avec débrayage de la transmission

Structures

Essieu avant rigide
Essieu arrière oscillant

Antigel

Antigel longue durée (protection jusqu'à -36 °C)

Autres équipements

Points de levage et d'arrimage intégrés
Cadenas pour groupe moteur
Crochet de remorquage
Gardes-boues

Options

L'équipement fourni en option peut varier. Pour tout renseignement complémentaire, veuillez vous adresser à votre concessionnaire Caterpillar.

Bras télescopique

Accrochage de l'outil à verrouillage mécanique ou hydraulique

Équipement électrique

Product Link
Deux batteries
Prise d'éclairage remorque à 7 broches
Module de réchauffage du moteur, 240 V/750 W

Poste de conduite

Air conditionné
Sièges: siège à suspension pneumatique avec revêtement tissu
Grille de protection
Projecteurs avant et arrière
Essuie-glace/lave-glace arrière

Chaîne cinématique

Moteur 3054E Caterpillar
Option 1 - 74,5 kW/101 Ch
Option 2 - 92 kW/125 Ch
Transmission Powersynchro Caterpillar
5 rapports (Version 125 Ch) 40 km/h

Autres équipements

Réservoir de carburant additionnel (de base sur version 125 ch).
Crochet d'attelage réglable sur crémaillère
Crochet d'attelage ramasseur hydraulique
Freinage hydraulique de remorque avec valve de bennage double effet
Cinquième fonction hydraulique en tête de flèche

Données techniques chargeurs à bras télescopique TH220B+ et TH330B



Quand vous choisissez Caterpillar, vous achetez plus qu'un moteur ou une transmission. Vous achetez une vision, celle du plus grand fabricant mondial de machines de construction et moteurs Diesel. Avec une gamme de 300 produits, vendus dans plus de 200 pays, Caterpillar possède un savoir-faire unique au monde, que vous apprécierez au quotidien dans votre chargeur télescopiques TH série B.

Les professionnels font confiance à Cat®

Chargeurs à bras télescopique TH220B+ et TH330B



TH220B+ et TH330B,
une conception innovante
au service des applications
agricoles

Votre concessionnaire :

BMTG2883-A (12/2006) hr

Sous réserve de modification sans préavis.
Document non contractuel.

Pour les options disponibles, veuillez vous adresser à votre concessionnaire Caterpillar.

www.CAT.com
<http://b-m.cat.com>

Les professionnels font confiance à Cat®

CATERPILLAR®