

# INFO TECHNIQUE

Bergerat  
Monnoyeur

CAT

Agripac

*" Strictement confidentiel, exclusivement réservé à l'usage intérieur des Sociétés du Groupe Monnoyeur et des Concessionnaires Agricoles "*

Date: 26 juillet 2010

## Calibration de la boîte de vitesse pour assouplir la transmission

Certains clients peuvent se plaindre de brutalité au niveau de la transmission. Pour améliorer cette impression, il est possible de procéder à une calibration "personnalisée" de la boîte.

### Rappel: La coupure de transmission

Une mauvaise utilisation de la coupure de transmission peut aggraver cette impression.

Coupure de boîte (Bouton numéro 2) :



- 1 : Gyrophare
- 2 : Coupure de boîte avec pédale de frein
- 3 : Feux Anti-brouillard arrière
- 4 : Essuie-glace de vitre de toit
- 5 : Essuie-glace de vitre arrière
- 6 : Veilleuses et feux de croisement
- 7 : Phares de travail arrière (toit de cabine)
- 8 : Phares de travail avant (toit de cabine)
- 9 : Phares de travail flèche
- 10 : Verrouillage hydraulique du tablier (option)

- interrupteur au repos: Lors du freinage, on met d'abord la boîte au neutre et ensuite on freine:

Cette position permet d'avoir toute la puissance moteur disponible pour les manœuvres hydrauliques lorsque l'on freine la machine, et cela évite aussi de chauffer l'huile inutilement.



- interrupteur basculé, voyant tableau de bord allumé

Cette position sert pour la route, on garde le frein moteur. Elle sert aussi pour les manœuvres d'approches. En maintenant le pied sur le frein, en sélectionnant le rapport numéro 2 ou 3, en relâchant le frein, la machine partira en souplesse, il n'y a pas d'à-coup d'embrayage.

### **Procédure Calibration "personnalisée" de la boîte:**

Le but de cette calibration est d'améliorer le passage à froid des vitesses.

Etant donné que le logiciel ET n'autorise la calibration qu'avec une huile à 65 degrés, il faut "tromper" l'ordinateur en mettant une résistance à la place de la sonde de température. Pour cela, utiliser une résistance de 100 Ohms ou un potentiomètre de votre stock ou utiliser la résistance CAN présente sur la machine.

Préparation:

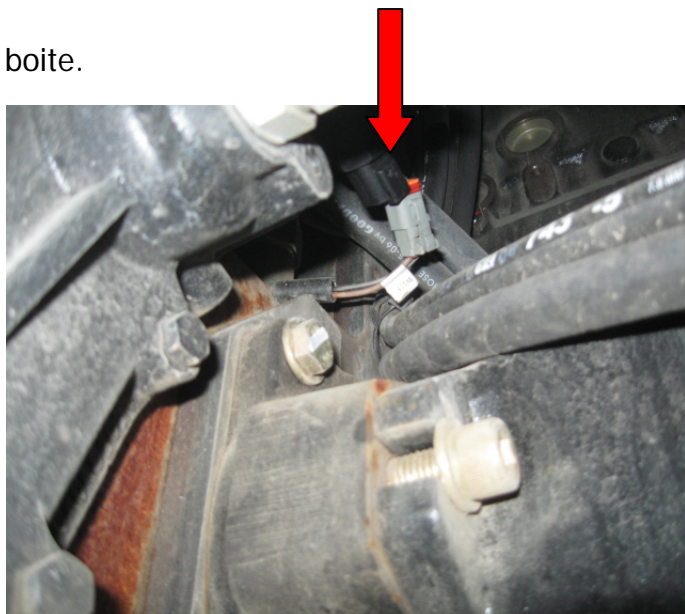
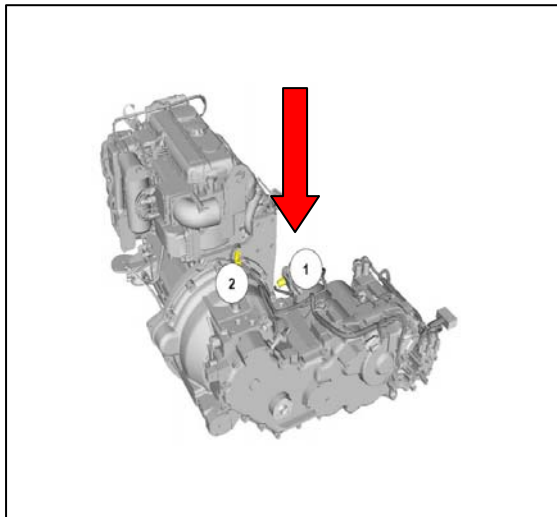
- Prévoir un PC avec ET et l'interface de connexion
- Faire quelques manœuvres avec la machine pour mettre les organes à température (20 à 30 degrés pour l'huile hydraulique).
- Mettre la machine en situation de sécurité.

Procédure:

1. Déposer la résistance CAN bus placée sous le boîtier électronique de transmission.

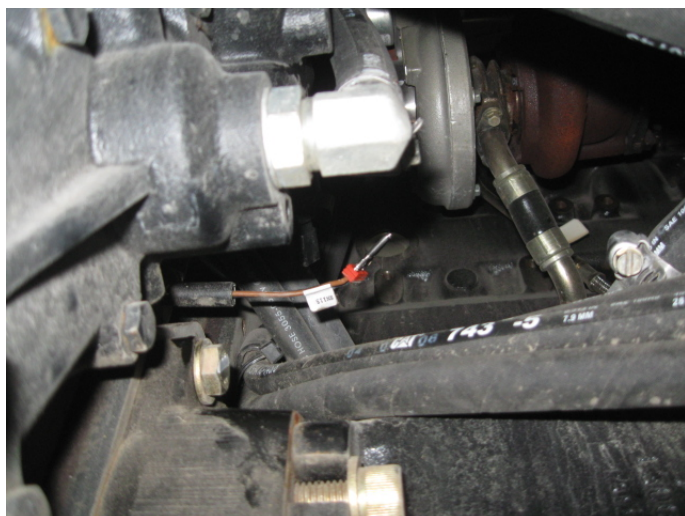


2. Débrancher la sonde de température de boîte.



3. Sortir les deux broches du connecteur

4. Déposer le verrou orange en bout de prise  
Et l'enfoncer à l'envers pour débloquer  
les verrous de cosses  
Puis tirer sur les fils pour les sortir.

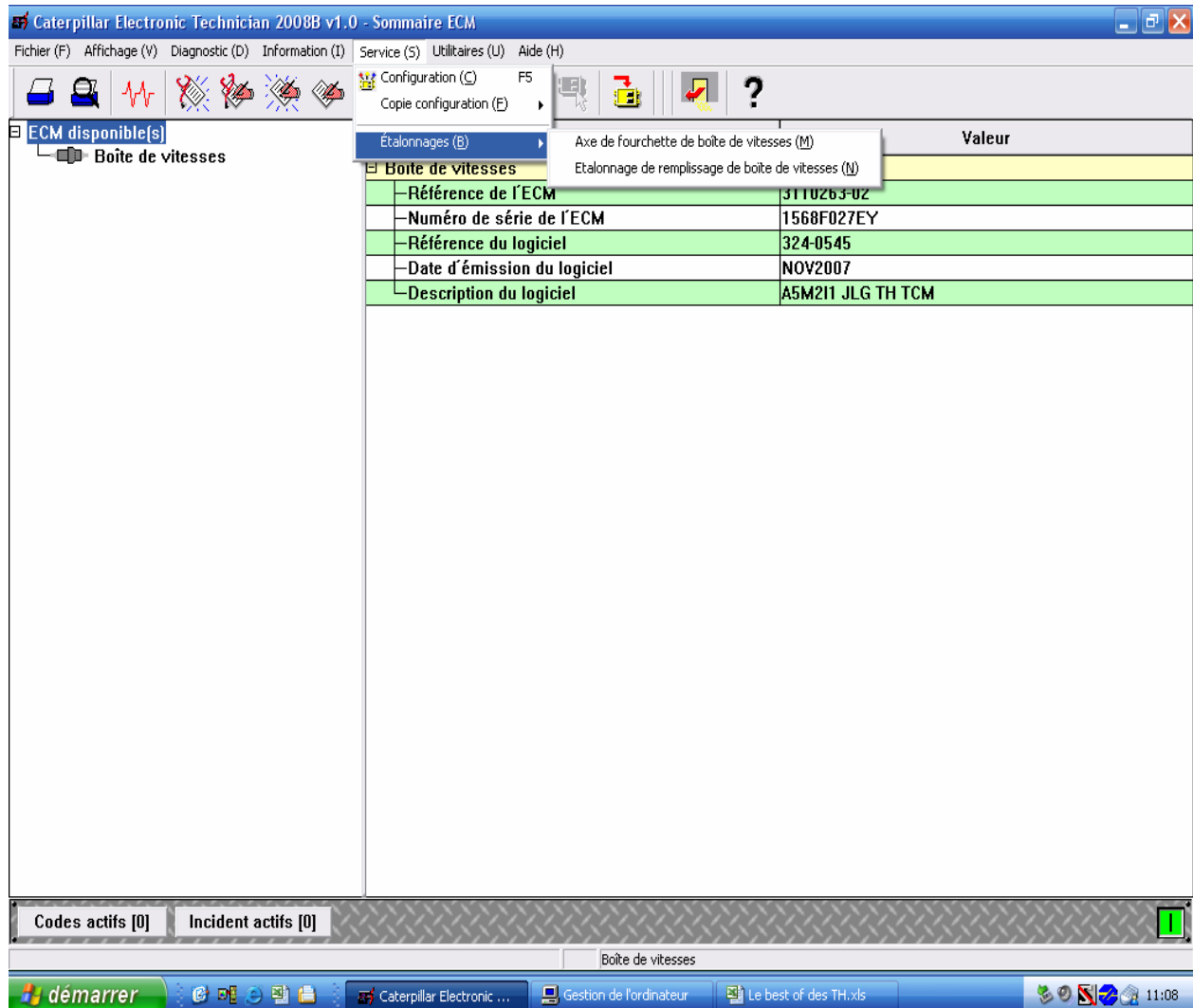


5. Brancher les 2 broches sur les plots  
de la résistance CAN (pas de polarité  
à respecter, c'est une résistance).



6. Connecter le PC à la machine, mettre le contact et démarrer ET.

7. Une fois connecté à la machine, sélectionner l'ECM transmission  
Puis aller dans Service / Etalonnages / Axe de fourchette de boîte de vitesses.



Suivre la procédure à l'écran.

Ensuite faire l'étalonnage de remplissage des embrayages.

Suivre la procédure à l'écran.

8. Une fois ces deux étapes terminées, couper le moteur, rebrancher la sonde de température et remettre la résistance CAN à sa place.

La calibration "personnalisée" est terminée.