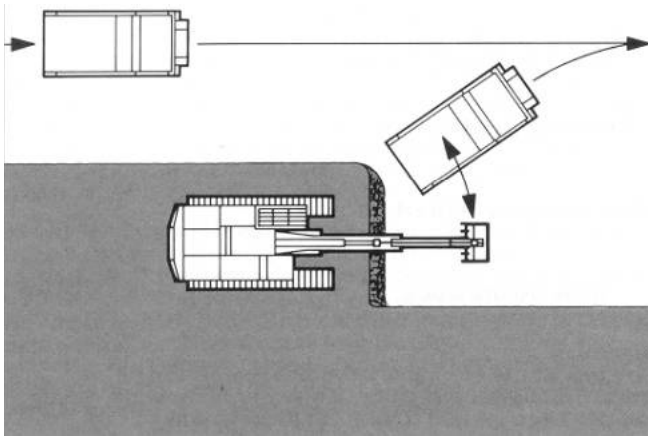




# Techniques de travail / Eco-Conduite



**Rotation de la pelle 45° maxi. Chargement de la benne par l'arrière :**

- ✓ Angle de rotation de la pelle mini. => temps de chargement mini.
- ✓ Vidage de la charge plus facile et plus rapide.

**=> Technique de chargement la plus rapide qui permet de minimiser au maximum les mouvements de la pelle.**

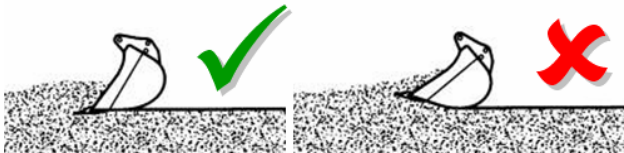
**=> Dans tout les cas, éviter de manipuler 2 fois les matériaux.**

**Chargement 330D L / 740 Productivité et consommation en fonction du positionnement du tombereau :**

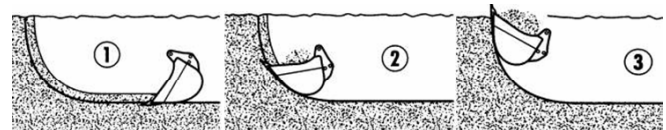
Angle de rotation de la pelle - Degré	Temps cycle chargement tombereau 8 godets	Delta	Consommation par cycle litre	Delta
45° maxi.	1,6 min	-	1,12	-
≈ 90°	1,87 min	+14%	1,32	+15%
≈ 180°	2,37 min	+32%	1,66	+33%

Mesures réalisées au centre de démonstration CATERPILLAR MDLC de Malaga en Espagne

**=> La productivité augmente de 5% quand la pelle tourne de 60° contre 90°.**



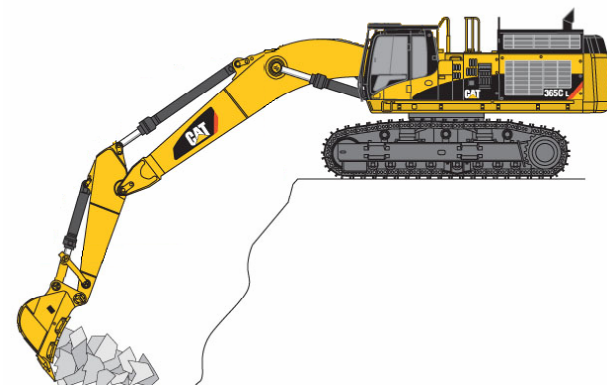
**=> Avoir un angle de d'attaque correct, favorise la pénétration du godet.**



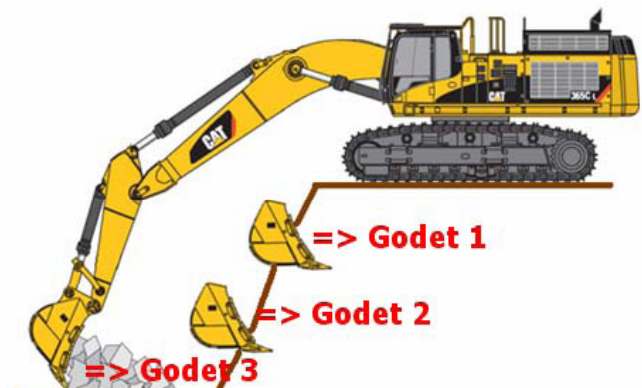
**=> Le travail par couche demande moins d'effort.**

## Carrière

## Terrassement



**Sur abattages commencer par le bas**



**En terrassement, commencer les premiers godets par le haut**

- ✓ Commencer à charger l'arrière de la benne et bien répartir la charge et ne pas surcharger les tombereaux